

**APPARTEMENT - CASSIS**  
**PRIX : 2 800 € /MOIS CC € - RÉF. 339**



**Description :**

**Fiche signalitique :**

4 pièce(s)	
<b>Surface habitable :</b>	95.00 m <sup>2</sup>
<b>Surface du séjour :</b>	40.00 m <sup>2</sup>
<b>Terrain :</b>	0.00 m <sup>2</sup>
<b>Ascenseur :</b>	Oui
<b>Climatisation :</b>	Oui
<b>Parquet :</b>	Oui
<b>Nombre d'étages :</b>	3
<b>Type cuisine :</b>	Américaine équipée
<b>Type chauffage :</b>	climatisation
<b>Mode chauffage :</b>	Electrique
<b>Nature chauffage :</b>	CLIM REVERSIBLE
<b>Nombre de WC :</b>	3
<b>Nombre de parking extérieurs :</b>	1
<b>Surface balcons :</b>	0.00 m <sup>2</sup>
<b>Nombre terrasses :</b>	1
<b>Surface terrasses :</b>	30.00 m <sup>2</sup>



**MAISON-VILLA - CASSIS**  
**PRIX : 6 500 € /MOIS € - Réf. 328**



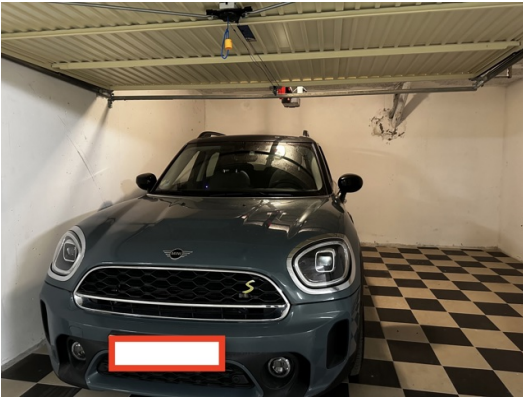
## Description :

### Fiche signalitique :

Surface habitable :	245.00 m <sup>2</sup>
Surface du séjour :	50.00 m <sup>2</sup>
Terrain :	0.00 m <sup>2</sup>
Année de construction :	2008
Piscine :	Oui
Cheminee :	Oui
Type cuisine :	Américaine équipée
Type chauffage :	Pompe à chaleur
Mode chauffage :	Electrique
Nombre de WC :	4
Nombre de salles de bains :	1
Nombre de caves :	1
Surface balcons :	0.00 m <sup>2</sup>
Nombre terrasses :	1
Surface terrasses :	200.00 m <sup>2</sup>



**GARAGE - CASSIS**  
**PRIX : 75 600 € € - Réf. 6311660**



## Description :

### Fiche signalitique :

Surface habitable :	0.00 m <sup>2</sup>
Surface du séjour :	0.00 m <sup>2</sup>
Terrain :	0.00 m <sup>2</sup>
Taxe foncière :	134 €
Surface balcons :	0.00 m <sup>2</sup>
Surface terrasses :	0.00 m <sup>2</sup>



**GARAGE - CASSIS**  
**PRIX : 81 000 €**  
**€ - Réf. 5896959**

HONORAI



## Description :

### Fiche signalitique :

Surface habitable :	0.00 m <sup>2</sup>
Surface du séjour :	0.00 m <sup>2</sup>
Terrain :	0.00 m <sup>2</sup>
Surface balcons :	0.00 m <sup>2</sup>
Surface terrasses :	0.00 m <sup>2</sup>

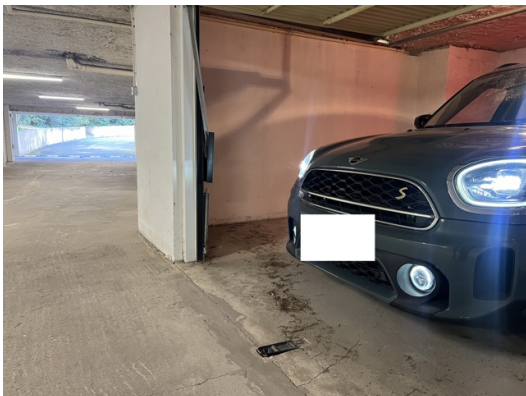
**GARAGE - CASSIS**  
**PRIX : 86 400 € € - RéF. 6311679**



## Description :

### Fiche signalitique :

Surface habitable :	0.00 m <sup>2</sup>
Surface du séjour :	0.00 m <sup>2</sup>
Terrain :	0.00 m <sup>2</sup>
Taxe foncière :	111 €
Surface balcons :	0.00 m <sup>2</sup>
Surface terrasses :	0.00 m <sup>2</sup>



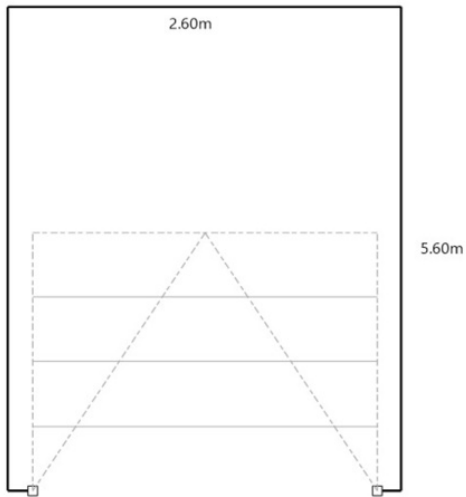
**GARAGE - CASSIS**  
**PRIX : 88 000 € € - Réf. 5493888**



## Description :

### Fiche signalitique :

Surface habitable :	14.56 m <sup>2</sup>
Surface du séjour :	0.00 m <sup>2</sup>
Terrain :	0.00 m <sup>2</sup>
Surface balcons :	0.00 m <sup>2</sup>
Surface terrasses :	0.00 m <sup>2</sup>



**GARAGE - CASSIS**  
**PRIX : 97 200 €**  
**€ - Réf. 6311675**

HON



## Description :

### Fiche signalitique :

Surface habitable :	0.00 m <sup>2</sup>
Surface du séjour :	0.00 m <sup>2</sup>
Terrain :	0.00 m <sup>2</sup>
Taxe foncière :	134 €
Surface balcons :	0.00 m <sup>2</sup>
Surface terrasses :	0.00 m <sup>2</sup>



**APPARTEMENT - CASSIS**  
**PRIX : 190 000 € € - Réf. 6549578**



## Description :

### Fiche signalitique :

1 pièce(s)	
Surface habitable :	20.00 m <sup>2</sup>
Surface du séjour :	0.00 m <sup>2</sup>
Terrain :	0.00 m <sup>2</sup>
Taxe foncière :	207 €
Nombre d'étages :	2
Type chauffage :	Électrique
Nombre de salles de bains :	1
Surface balcons :	0.00 m <sup>2</sup>
Surface terrasses :	0.00 m <sup>2</sup>



## APPARTEMENT - CASSIS

**PRIX : 249 000 €**

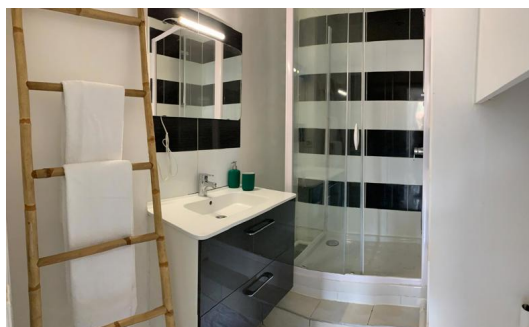
**€ - Réf. 7253707**



## Description :

## Fiche signalitique :

1 pièce(s)	
Surface habitable :	27.12 m <sup>2</sup>
Surface du séjour :	0.00 m <sup>2</sup>
Terrain :	0.00 m <sup>2</sup>
Taxe foncière :	399 €
Nombre de salles de bains :	1
Surface balcons :	0.00 m <sup>2</sup>
Surface terrasses :	0.00 m <sup>2</sup>



**APPARTEMENT - CASSIS**  
**PRIX : 249 000 €**

**€ - Réf. 7588185**



## Description :

## Fiche signalitique :

2 pièce(s) - 1 chambre(s)	
<b>Surface habitable :</b>	35.13 m <sup>2</sup>
<b>Surface du séjour :</b>	0.00 m <sup>2</sup>
<b>Terrain :</b>	0.00 m <sup>2</sup>
<b>Taxe foncière :</b>	287 €
<b>Nombre de salles de bains :</b>	1
<b>Surface balcons :</b>	0.00 m <sup>2</sup>
<b>Surface terrasses :</b>	0.00 m <sup>2</sup>